

# Lager- und Fördertechnik

Komponenten und Service für die Intralogistik



Fördertechnik aus eigener Produktion

**BAE**  
GmbH  
Dietmar Ehnert  
Baumaschinen-Anlagenbau  
und Fahrzeug-Service GmbH

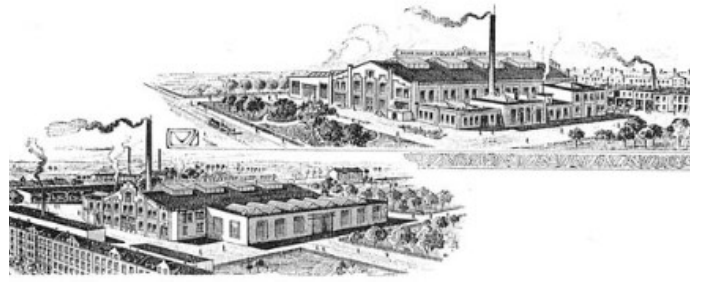
**BAE**  
GmbH  
Dietmar Ehnert  
Baumaschinen-Anlagenbau  
und Fahrzeug-Service GmbH



## LAGER- UND FÖRDERTECHNIK AUS EIGENER PRODUKTION

Die Fertigung von Förderanlagen hat bei der BAF GmbH eine lange **Tradition**. Bereits um 1900 baute Ernst Louis Neubauer Kran- und Aufzugsanlagen, ab den 70 Jahren, erst im Rahmen der VEB Lagertechnik Karl-Marx-Stadt, dann als Neubauer Lagertechnik GmbH kamen Regal-Bedientechnik, Stapel-, Hänge- und Brückenkräne hinzu – bis 2008 das Unternehmen Teil der BAF GmbH wurde.

In unseren Produktionshallen in Leubsdorf fertigen wir mit modernsten Maschinen und nach höchsten Qualitätsstandards bislang weit über 450 automatische und manuelle Regalbediengeräte.



Spezialfabrik für Krane und Aufzüge  
Louis Neubauer



Eigene Pulverbeschichtungsanlage – für eine makellose Oberfläche



Mechanische Fertigung auf höchstem Niveau

## MASSGESCHNEIDERTE KOMPONENTEN FÜR IHRE INTRALOGISTIK

Für den Transport und die sichere Lagerung von Gütern entwickelt und fertigt die BAF GmbH hochwertige Komponenten im Bereich innerbetrieblicher Materialfluss. Das Portfolio umfasst sowohl **einzelne, modulare Fördersysteme** als auch **individuelle Systemlösungen** für eine effiziente Intralogistik.

In unseren Produktionshallen in Leubsdorf fertigen wir mit modernsten Maschinen und nach höchsten Qualitätsstandards **sämtliche Baugruppen für automatisierte Förderanlagen**. Dabei bringen wir unsere routinierte Erfahrungen für den Stahl- und Anlagenbau und bewährte Kenntnisse der mechanischen Fertigung ein, die eine unschlagbare Fertigungstiefe bei kürzesten Produktionszeiten garantieren. Das bedeutet für unsere Kunden: Schnelligkeit, Flexibilität und Zuverlässigkeit bei maximaler Qualität –

**Made in Germany!**

- Manuelle und automatische Regalbediengeräte
- Palettenfördertechnik
- Baugruppen und Komponenten für Förderanlagen, unter anderem
  - Rollenförderer
  - Kettenförderer
  - Drehtische
  - Senkrechtförderer
  - Hubstationen
  - Zentrierungen
  - Verfahrwagen
- Sonderanlagen nach Kundenvorgaben
- Hilfsmittel für den ergonomischen Transport von Paletten und Gitterboxen am Arbeitsplatz





Qualität im Fokus



## PERFEKTION FÜR STAHL

Von der Konstruktion und Planung bis zur Fertigung und Einrichtung maßgeschneiderter Anlagen erhalten Sie bei uns flexible Lösungen für einen optimalen **Materialfluss in Ihren Produktions- und Lagersystemen**.

Wir beraten Sie gern, um die ideale Lösung für Ihre Wünsche und Bedürfnisse zu finden. Von der Planung über die Konstruktion und die fachgerechte Montage bis zu Reparaturen, Serviceleistungen und Modernisierungen erhalten Sie bei uns **alles aus einer Hand**.



Qualitätsprüfung

## QUALITÄT NACH NEUESTEN STANDARDS

Über **80 erfahrene und qualifizierte Mitarbeiter** gehören aktuell zum festen Team des traditionsreichen und innovativ denkenden Unternehmens.

Bei der Umsetzung der Arbeitsschritte richten wir uns nach den **Qualitätsstandards der DIN EN ISO 9001:2015**. Alle Produktionsprozesse werden von unseren QM-Verantwortlichen kontinuierlich überwacht. Das schafft Sicherheit – für uns und unsere Kunden.



Eine Frage des Know-Hows

## LANGJÄHRIGE KUNDENBEZIEHUNGEN

Unsere Geschäftsprozesse sind optimal verzahnt und gewährleisten eine reibungslose und effiziente Abwicklung der Aufträge in unserem Haus. Bei der Umsetzung der Arbeitsschritte richten wir uns nach den **Qualitätsstandards der DIN EN ISO 9001:2015** und verarbeiten ausschließlich Materialien von zertifizierten Zulieferern. Unser eigener Fuhrpark garantiert unseren Kunden eine schnelle und zuverlässige Auslieferung.

Kurze Entscheidungswege, eine partnerschaftliche und auf Vertrauen basierende Zusammenarbeit sowie die kompetente Betreuung durch feste Ansprechpartner sind nur einige Vorteile, die unsere langjährigen Kunden schätzen.



ArcelorMittal



BLÖTZ





# Regalbediengeräte





## HOCH HINAUS

Die BAF GmbH – und natürlich die Vorgängerinstitutionen Neubauer Lagertechnik GmbH, bzw. die VEB Lagertechnik Karl-Marx-Stadt – haben ihre Expertise beim Bau von Regalbediengeräten durch eine Vielzahl von Anlagen gezeigt – rund 450 Exemplare von BAF sind zurzeit am Markt installiert.

Die Regalbediengeräte sind entweder manuelle (sprich: Mann-zur-Ware) oder vollautomatische Geräte, von denen schon viele zuverlässig über eine lange Zeit im Einsatz sind.



## MODELLÜBERSICHT REGALBEDIENGERÄTE

### Manuelle Regalbediengeräte

### Automatische Regalbediengeräte

Modell	AP-160N-T-M	AP-1000-TG-M	S1-1000-TG-M	S1-1000-TG-A	S2-1500-TG-A	S2-2000-TG-A
Kabine vorhanden	ja	ja	ja	nein	nein	nein
Traglast	160 kg	1.000 kg	1.000 kg	1.000 kg	1.500 kg	2.000 kg
Lastaufnahmemittel	Tisch	Teleskopgabel	Teleskopgabel	Teleskopgabel	Teleskopgabel	Teleskopgabel
Prinzip	MZW	MZW	MZW	WZM	WZM	WZM
Zur Kommissionierung geeignet	ja	ja	(ja)	nein	nein	nein
Fahrgeschwindigkeit	0,5 m/s	0,5 m/s	0,5 m/s	0,5 m/s	0,5 m/s	0,5 m/s
Hubgeschwindigkeit	0,35 m/s	0,35 m/s	0,35 m/s	0,35 m/s	0,35 m/s	0,35 m/s
Anzahl Masten	1	1	1	1	2	2





# Palettenfördertechnik





## BEWÄHRTE KOMPONENTEN FÜR IHRE INTRALOGISTIK

Vornehmlich für den Transport von Paletten, Gitterboxen und anderen schweren Lasten fertigt die BAF eine Vielzahl von Elementen für förder-technischen Anlagen. Auf Wunsch auch mit der dazugehörigen Steuerung.



Verfahrwagen mit Hub



Rollenförderer

### ROLLENBAHNEN

Zum antriebslosen Warentransport produzieren wir Rollenbahnen in beliebigen Größen für unterschiedlichste Ladungsträger.

### KETTENFÖRDERER

Dank unserer Kettenförderer können große, unförmige und besonders schwere Stückgüter wie Gitterboxen und Paletten mühelos bewegt werden.

### DREHTISCHE

Unsere Drehtische eignen sich für den Transport von vollen und leeren Paletten, Gitterboxen und Tablaren.

### PALETTENAUFNAHMEN

### SENKRECHTFÖRDERER

Senkrechtförderer dienen dem vertikalen Transport beliebiger Ladungsträger, beispielsweise zwischen Produktions- oder Lagerebenen.

### HUBSTATIONEN

Hubstationen sorgen dafür, dass ein Ladungsträger auf die gewünschte Transporthöhe gebracht werden kann.

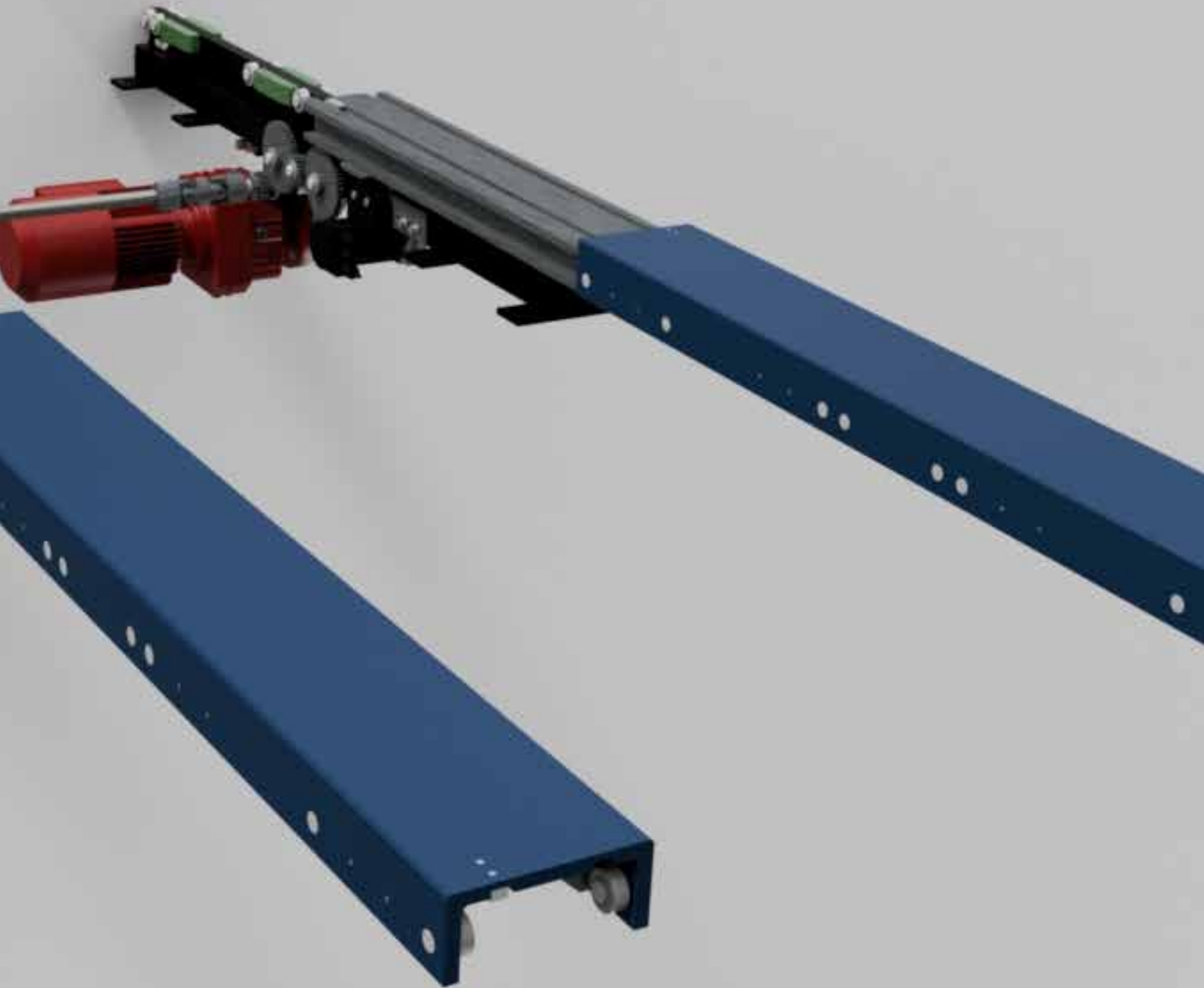
### VERFAHRWAGEN

Sonderverfahrwagen mit Hub bis zu 3 m mit Telegabel und Rollenförderer.

### TELESKOPGABELN & TELESKOPTISCHE

Standard- und Sonderausführungen in ein- und mehrzinkiger Ausführung für Lasten bis zu 1,5 t sind verfügbar.

# Teleskopgabeln und Teleskoptische

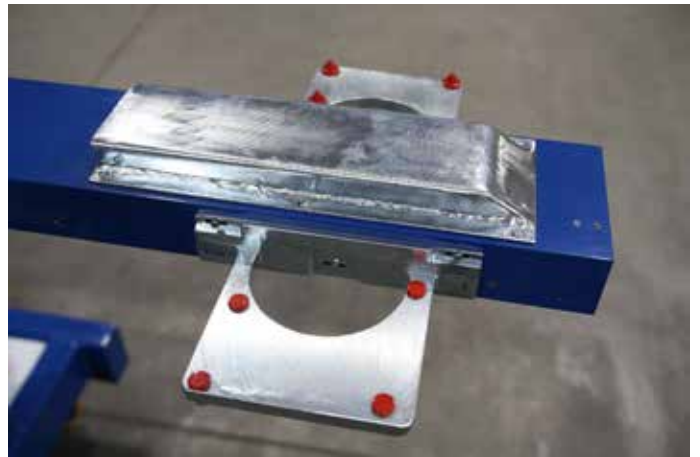




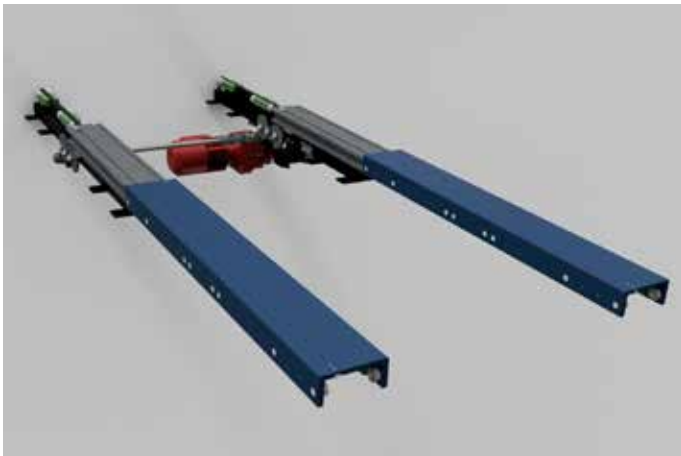
## LÖSUNGEN FÜR JEDE ANWENDUNG

Standard- und Sonderausführungen in ein- und mehrzinkiger Ausführung für Lasten bis zu 1,5t.

Geringer Verschleiß durch Einsatz von Zahnstangen.



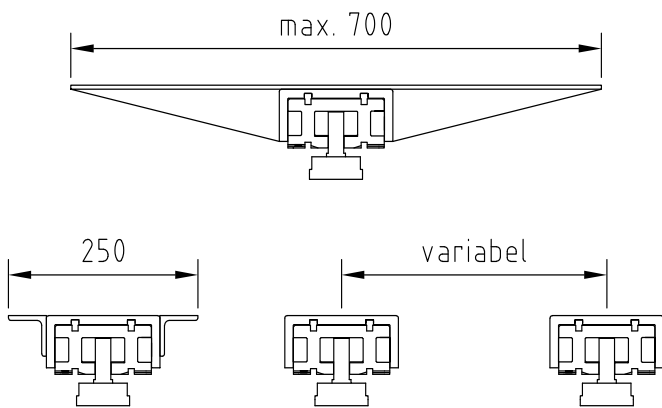
Teleskopgabel zur Aufnahme von Kurbelgehäusen



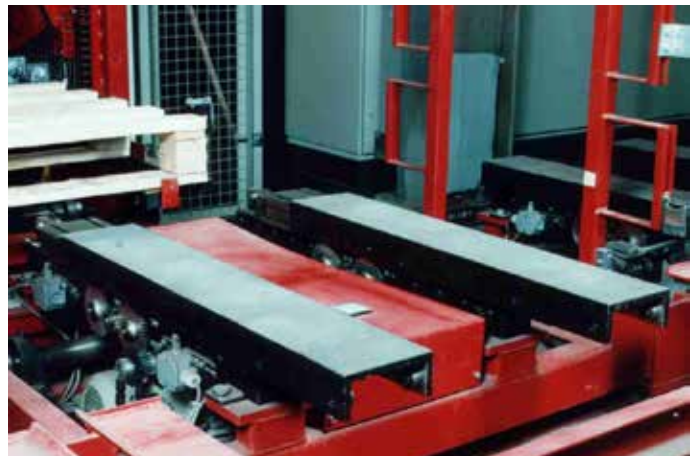
Standard Teleskopgabel für die Einlagerung in Längsrichtung



Teleskopgabel zur Aufnahme von Rundmaterial



Ausführungsvarianten (Beispiele)



Standard Teleskopgabel für die Einlagerung in Querrichtung

Modell	Paletten- Teleskopgabel <b>TG 840</b>	Paletten- Teleskopgabel <b>TG 1240</b>	Sonder-Teleskopgabel
Einsatzfall	Quereinlagerung	Längseinlagerung	Werkstücke etc.
Länge	840 mm	1240 mm	individuell
Ausfahrweg	940 mm	1340 mm	individuell
Sicherheitsabstand	80 mm	80 mm	Fertigung
Gabelbreite	150 mm	150 mm	nach Kundenwunsch
Gabelhöhe	75 mm	75 mm	nach Kundenwunsch
Tragfähigkeit (je Teleskoparm)	550 kg	550 kg	nach Kundenwunsch
Gabelabstand	variabel	variabel	variabel



# Palettenfahrwagen und Transportgestelle





## OPTIMIERUNG FÜR MOBILE & FLEXIBLE ARBEITSPLÄTZE

Palettenfahrwagen sind hervorragend für die Lagerung von Materialien und den innerbetrieblichen Transport geeignet. Durch die robuste und stabile Bauweise empfiehlt sich der Palettenfahrwagen im Besonderen für Industrie und Handwerk und glänzt mit Langlebigkeit.

- Geeignet für Flachpaletten und Gitterboxen
- Flexible Materiallagerung
- Leichtes Handling
- Optimale Arbeitshöhe für die Montage von Bauteilen
- Robuste, langlebige Konstruktion

- Hohe Belastbarkeit (PAWA 1.000 bis maximal 2.000 kg kurzzeitig)
- Auch für den TK-Bereich geeignet (PAWA 500)

## AUSSTATTUNG

- Vier Fangecken zur Absturzsicherung
- Räder aus Polyamid für maximale Abriebfestigkeit
- Räder optional auch für Schwerlast (PAWA 1000)
- Zwei Feststeller an den Lenkrollen
- Pulverbeschichtet
  - ▶ Alle Standard RAL-Farben
  - ▶ Sonderfarben auf Anfrage

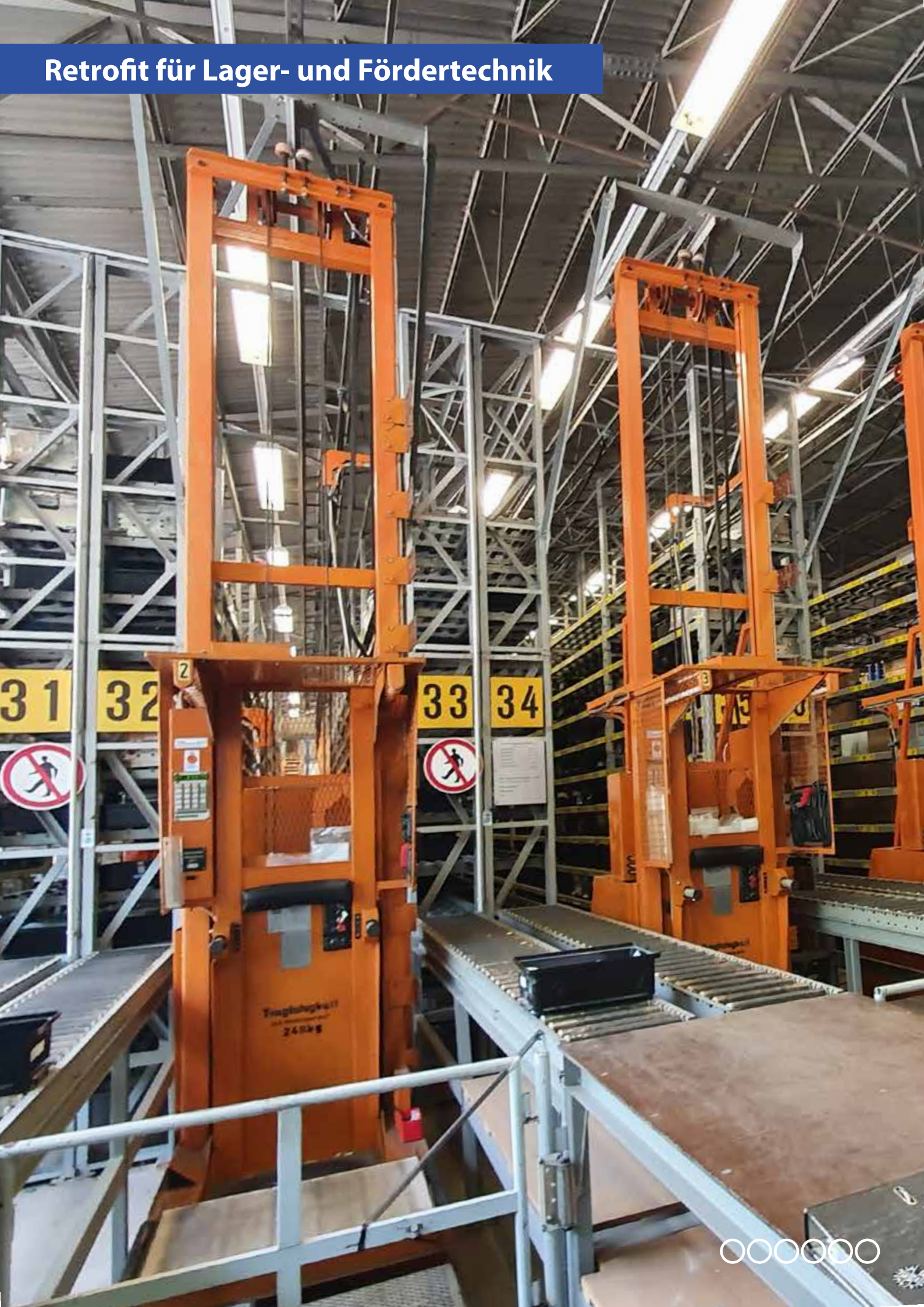


Palettenfahrwagen PAWA 1000 (mit Schwerlasträdern)

Modell	Palettenfahrwagen <b>PAWA 500</b>	Palettenfahrwagen <b>PAWA 1000</b>
Eigenschaften	Die Ausstattung des Modells PAWA 500 mit seiner dauerhaften Einsatzmöglichkeit bis -40°C machen ihn zu einem praktischen Helfer (auch im Tiefkühlbereich).	Der Palettenfahrwagen ist durch seine vier Schwerlasträder die ideale Transporteinheit für schwere Lasten bis maximal 2 to.
Tragfähigkeit	500 kg (max. 900 kg kurzzeitig)	1.000 kg (max. 2.000 kg kurzzeitig)
Eigengewicht	35 kg	35 kg
Ladeflächenbreite	810 mm	810 mm
Ladeflächenlänge	1.210 mm	1.210 mm
Palettenwagenhöhe	560 mm	560 mm
Einsatzbereich	- 40° bis + 80°C	- 20° bis + 80°C



# Retrofit für Lager- und Fördertechnik





## MODERNISIERUNG STATT NEUBAU

Nach hartem jahrelangem Einsatz bedarf Ihre Lager- und Förder-technik einer zeitgemäßen Auffrischung. Auch ein Neubau kommt in die Betrachtung.

Durch den Austausch von veralteten Komponenten oder Kommissionierungsgeräten und dem Hinzufügen von neuen, zeitgemäßen technologischen Weiterentwicklungen werden bestehende Anlagen und Steuerungen wieder auf den neuesten Stand gebracht.

- Erhöhung der Anlagenverfügbarkeit
- Erhöhung der Produktivität bei deutlich geringeren Kosten im Verhältnis zur Neuanschaffung
- Erhaltung der stabilen Grundsubstanz der Anlage
- Keine neue Fundamenterstellung
- Bestehender Bestandsschutz einer Anlage bleibt erhalten
- Sicherung der Ersatzteilversorgung
- Wenig Schulungsaufwand
- Sicherheitstechnik auf neuestem Stand
- Erfüllung gesetzlicher Auflagen

## WARTUNG UND SERVICE

Für den reibungslosen Betrieb Ihrer Anlagen bietet BAF darüber hinaus eine **regelmäßige Wartung** und **bedarfsgerechte Serviceeinsätze** durch unsere Experten an. Diese erkennen frühzeitig, wo ein Ausfall durch Verschleiß droht oder wann eine Modernisierung sinnvoll ist.

Auf diese Weise verhindern Sie unerwartete Maschinenausfälle oder gar teuren Stillstand und **sichern langfristig** die volle Leistung Ihrer Förderanlagen.

Manuelles RBG mit Teleskopgabel 1to



Manuelles Regalbediengerät AP 160 NT

## UNSERE LEISTUNGEN

Mittels technischer Weiterentwicklungen werden bestehende Anlagen von uns wieder auf den neuesten Stand gebracht.

- Umfassende Bestandsaufnahme
- Erstellung passender Lösungsvorschläge
- Austausch von Baugruppen, für die keine Ersatzteile mehr lieferbar sind
- Anpassungen zur Einbindung der Maschine/Teilanlage in Produktionsanlagen
- Nach Bedarf: Anbau von Förderelementen
- Ersatz von Werkstoffen durch verschleißfestere Materialien
- Testläufe und Wiederinbetriebnahme der Anlage
- Ausführliche Dokumentation
- Vorbeugende, regelmäßige Wartung
- Störeinsätze
- Regelmäßige UVV-Prüfung

## LÖSUNGEN, AUF DIE VERLASS IST

Wir beraten Sie gern, um die ideale Lösung für Ihre Wünsche und Bedürfnisse zu finden. Von der Beratung und Planung über die Ausführung und fachgerechte Montage bis zu Reparaturen und Serviceleistungen erhalten Sie bei uns alles aus einer Hand.

Die Wurzeln der BAF GmbH reichen zurück bis ins Jahr 1980. Als „Schlosserei Dietmar Ehnert“ in Leubsdorf gegründet, entwickelte sich aus einem Ein-Mann-Betrieb ein hochspezialisiertes Maschinenbau-Unternehmen.

Über 80 erfahrene und qualifizierte Mitarbeiter gehören aktuell zum festen Team des traditionsreichen und innovativ denkenden Unternehmens.

Um auch in Zukunft den technischen Herausforderungen gewachsen zu sein, investieren wir kontinuierlich in zeitgemäße Maschinen und neueste Produktionsanlagen.



## ALLES AUS EINER HAND

Von der Beratung, Konstruktion und Planung über die Ausführung und fachgerechte Montage bis zu Reparaturen und Serviceleistungen – die BAF GmbH steht für „Perfektion für Stahl“:

- **Stahl- und Anlagenbau** insbesondere von Komponenten für den Maschinenbau und die Fördertechnik
- **Mechanische Fertigung** – von der Konstruktion und Kleinserienfertigung bis zur Montage und Inbetriebnahme
- **Sonderlösungen** – mit der Erfahrung aus 40 Jahren im Maschinenbau entwickeln wir individuelle Konzepte
- **Komponenten für die Intralogistik**, angefangen bei Förderanlagen bis hin zum komplexen Regalbediengerät
- **Pulverbeschichtung** von Einzelstücken bis 5,4 m Länge bis hin zu umfangreichen Großserien
- Unser **Wartungs- und Reparaturservice für Baumaschinen** garantiert maximale Verfügbarkeit



Technische Änderungen vorbehalten • Abbildungen zeigen Beispiele • Stand: 01.12.21

**Dietmar Ehnert**  
**Baumaschinen-, Anlagenbau**  
**und Fahrzeug-Service GmbH**

[www.baf-leubsdorf.de](http://www.baf-leubsdorf.de)

Borstendorfer Straße 26  
09573 Leubsdorf

Telefon: 037291 / 170 00  
Fax: 037291 / 170 017  
E-Mail: [info@baf-leubsdorf.de](mailto:info@baf-leubsdorf.de)

**BAF** GmbH  
Lager- und Fördertechnik ► Bewegung aus Sachsen